

DU 14 AU 18 FÉVRIER, LES FÊTES D'OUVERTURE

Du 14 au 18 février, avec les Fêtes d'ouverture, MP2018 va inaugurer 7 mois de programmation culturelle

ILS OUVRENT LE BAL

Le 14 février, les écoliers prendront le pouvoir et feront la fête le lendemain dans leur établissement. À 10h tous en chœur

# La Provence

Édition spéciale

OFFERTE À 5 600 CLASSES DES ÉCOLES DES BOUCHES-DU-RHÔNE

## avec la **Les enfants acteurs de MP2018** **Mallette artistique**



/PHOTO NICOLAS VALLAURI

MP2018 EST UN ÉVÈNEMENT EXCEPTIONNEL MIS EN OEUVRE GRÂCE AUX PARTENAIRES SANS QUI RIEN N'AURAIT ÉTÉ POSSIBLE

**MP2018**  
*Quel Amour!*

ARLES — AUBAGNE — CASSIS  
ISTRES — MARSEILLE — MARTIGUES  
MIRAMAS — SALON-DE-PROVENCE

PAR LES INSTITUTIONNELS



PARTENAIRES OFFICIELS



PARTENAIRES PRIVÉS



Retrouvez la liste de tous ceux qui soutiennent le projet sur

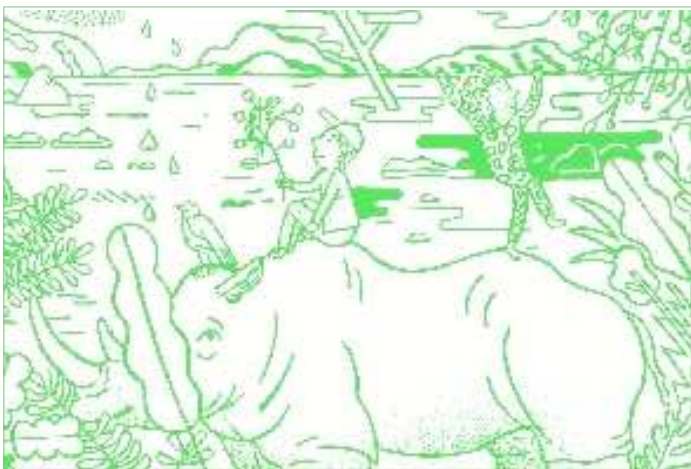
[MP2018.COM](http://MP2018.COM)







À vos crayons!



## "PAYSAGE SANS DESSUS-DESSOUS"

### Avec Julien Billaudeau, tout un monde à colorier

Une course à dos de zèbre dans un univers luxuriant et bienveillant... On entre dans la fresque imaginée par l'illustrateur de livres jeunesse Julien Billaudeau par le détail. On observe l'oiseau sur le crâne du rhinocéros, on applaudit la souplesse de cette fillette qui s'élance dans les airs, on cherche les dix petits cœurs dissimulés dans l'image pour rappeler de "Quel Amour!" MP2018 se nourrit... On est dans un paysage africain - une Afrique telle qu'on l'imagine quand on est un enfant. La structure marseillaise Fotokino a présenté l'artiste à l'équipe de MP2018 et a été son interlocuteur sur ce projet. "J'avais quelques éléments à prendre en compte avant de construire ma fresque, raconte le Rennais qui travaille aussi pour la presse et qui se consacre actuellement à des ouvrages documentaires pour les plus de 8 ans. Je devais intégrer la notion de paysage et rendre présents des enfants et des fruits sans que cela soit trop appuyé". Des fruits, pour le clin d'œil au Fonds de dotation de la Compagnie fruitière, mécène de la Mallette artistique distribuée aux écoliers du département des Bouches-du-Rhône, que les enfants devront s'amuser à reconnaître en les nommant et sans les confondre. Une piste de travail pour les enseignants, la fresque en réservant de nombreuses autres. "Je l'ai conçue avec l'idée de présenter des éléments dans tous les sens pour que les enfants puissent s'installer en classe autour de la fresque pour la colorier en groupe et que cela produise des interactions entre eux d'abord, puis entre eux et le paysage, les animaux... Le tout en gardant une vision assez graphique qui montre une interprétation d'un paysage à ma manière".

"Paysage sans dessus-dessous", une création de Julien Billaudeau en collaboration avec Fotokino - Œuvre produite dans le cadre de MP2018 Quel Amour!

