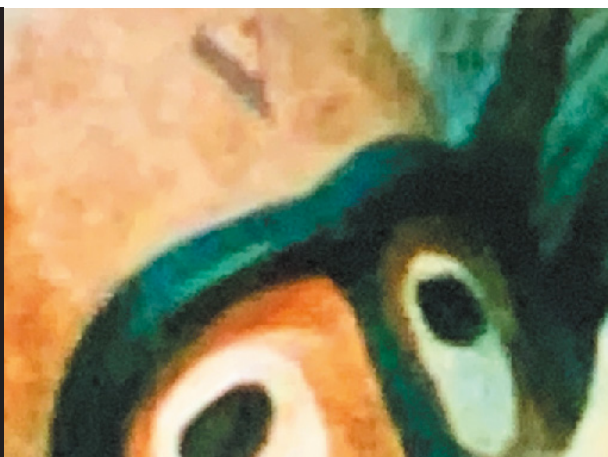



THÉÂTRE NATIONAL DE MARSEILLE
DIRECTION Macha Makeïeff
SAISON 20/21



16

THÉÂTRE
& CIRQUE

3 & 4
NOVEMBRE

ATTENTION! changement
par rapport à la brochure saison

FESTIVAL EN RIBAMBELLE !

Déluge

Avec **Rémi Lasvènes**
Mise en scène **Jocelyne Taimiot**
Compagnie Sans Gravité

Quel optimisme ! Alors que ses balles s'envolent au lieu de tomber et que le monde autour de lui périlclite, un clown jongleur et magicien invente un quotidien sans gravité. Face au chaos, si on prenait la vie avec légèreté ?

Le Théâtre Massalia, La Criée, le Mucem et tous les théâtres partenaires continuent leur aventure pour la jeunesse avec cette 7^e édition du festival des arts de la marionnette et de l'objet pour tous !

Toute la programmation à venir sur www.festivalenribambelle.com



Déluge

Avec **Rémi Lasvènes**

Mise en scène **Jocelyne Taimiot | Cie Sans Gravité**

Tarif unique 8€, tarif abonnés 6€, scolaires et centres sociaux 5€ – Grand Théâtre – Mar 19h, Mer 10h & 18h30 – 55 min – Tout public dès 6 ans

Régie générale **Louise Bouchicot** ou **Coralie Trousselle** (en alternance) Régie plateau **Simon de Barros**
Création lumière **Hervé Dilé** Création sonore **Martin Étienne** Conception magie **Rémi Lasvènes / Julien Lefebvre** Production/Administration **Kyrielle Création** Diffusion/Production **Dominique Strée** et **Sébastien Morizot**

Une porte qui grince ? Une lampe qui disjoncte ? Le climat bouleversé ? Tout a beau lui échapper, Rémi Lasvènes ne se laisse pas décourager ! Seul en scène, l'ingénieur rêveur allie théâtre et magie nouvelle pour jongler avec l'adversité d'un quotidien dérégulé. Que son poste de radio relaie les pires catastrophes ou que le décor se mette à léviter, ce clown naïf s'adapte, quitte à défier les lois de la physique ou à déconstruire les schémas de la jonglerie ! Ses expériences seraient-elles le remède au vertige du réel ?

Peuplé de balles en apesanteur et de machines bricolées, ce concentré d'émotion magique, de bonne humeur et de touchante détermination invite toutes les générations à prendre un peu de hauteur et à relativiser la gravité !

Production Compagnie Sans Gravité, Kyrielle

Création Accompagnement Déluge est accompagné par le Studio de Toulouse-PACT, Pépinière des Arts du Cirque Toulousaine, dispositif mutualisé Lido – Grainerie Co-productions et soutiens à la création Mairie de Toulouse (31), Envie d'Agir DDCJS (82), Conseil Régional Midi-Pyrénées, Défi Jeune - Ministère de la Jeunesse et des Sports, Fondation de France (75)

+++ **BORD DE SCÈNE** – Mercredi 4 Novembre – Rencontre avec l'équipe artistique à l'issue de la représentation de 10h

PRESSE & COMMUNICATION

Béatrice Duprat 04 96 17 80 34
b.duprat@theatre-lacriee.com

>> Photos libres de droits disponibles sur www.theatre-lacriee.com

>> Codes accès espace pro :
identifiant : presse
mot de passe : saisonlacriee

RENSEIGNEMENTS RÉSERVATIONS

Aux guichets du mardi au samedi de 12h à 18h ou par téléphone au **04 91 54 70 54**

Vente et abonnement en ligne sur www.theatre-lacriee.com

CONTACTS RELATIONS AVEC LE PUBLIC

Laura Abecassis 04 96 17 80 21
l.abecassis@theatre-lacriee.com

Billetterie groupes
Bianca Altazin 04 96 17 80 20
b.altazin@theatre-lacriee.com

Note d'intention

Du jonglage pour signifier le quotidien,
De la magie pour évoquer les vertiges du monde,
De l'humour pour survivre entre les deux.

Pour écrire *Déluge*, nous sommes partis d'un constat simple et fascinant : la formidable adaptation de l'être humain face à n'importe quelle situation, de la plus absurde à la plus dramatique.

Que la porte grince,
que le disjoncteur saute,
que le climat se réchauffe, l'être humain s'adapte.

Quels que soient les impondérables, il continue à se débattre pour sa survie avec une détermination aussi fascinante qu'émouvante.

Dans cette création, nous effectuons un parallèle entre des faits d'actualité, si inconcevables que nous avons parfois du mal à les ancrer dans le réel, et des faits magiques complètement irréels.

La magie de *Déluge* n'est pas performative, elle répond à une exigence dramaturgique.

Ambassadrices de son quotidien, les balles sont le leitmotiv de ce personnage. Pour un jongleur, dont la gravité est l'outil quotidien, quelles répercussions a une balle qui n'obéit plus à la gravité ?

Dans *Déluge*, cette jonglerie inversée brouille les perspectives visuelles et déconstruit les codes jonglistiques habituels.

Comment le personnage s'adapte-t-il à cette nouvelle information ?

Comment s'en accommode-t-il ?

Comment finit-il par se l'approprier ?

En travaillant sur le côté burlesque des situations et sur le jeu clownesque du personnage, nous avons souhaité proposer, avec *Déluge*, un moment drôle, surprenant, poétique et résolument intergénérationnel.

Compagnie Sans gravité

La compagnie Sans Gravité est une compagnie toulousaine créée en 2009 par Rémi Lasvènes et Julien Lefebvre, avec le soutien appuyé de Jocelyne Taimiot.

« En plus d'une démarche active de création, nous défendons une vision pluridisciplinaire, sociale et humaine du spectacle vivant.

Pluridisciplinaire parce que nous ne visons pas l'excellence d'une discipline, mais nous croyons plutôt à la puissance du mixage de différents champs créatifs.

Sociale et humaine parce que notre passé d'assistant social, d'éducateur spécialisé ou de médiateur culturel nous a sensibilisés à la place de l'homme au sein de toute société et aiguisé notre regard sur la compréhension et le respect de l'homme. Ce qui nous a toujours amené à privilégier la qualité de la relation dans nos échanges professionnels. »

En 2014, Julien Lefebvre quitte la compagnie pour s'envoler vers d'autres horizons professionnels. Il est remplacé à la régie plateau par Simon de Barros.

L'équipe

Rémi Lasvènes

À 31 ans, Rémi est un grand enfant (de la balle), qui se plaît à défier les lois de l'attraction dans de renversants numéros de jonglage où ses balles paraissent rejoindre les airs...

Bien avant cela, c'est à onze ans que cet artiste rêveur fit ses premiers pas dans l'arène pour s'initier aux arts du cirque, dont son grand-père lui avait donné le goût.

Formé aux arts du cirque, à la musique (conservatoire), au clown (Éric Blouet, Michel Dallaire) et à la magie nouvelle (Raphaël Navarro, Cie 14:20), il mutualise aujourd'hui ses compétences dans la création du spectacle *Déluge*.

Ce qu'il préfère : marcher dans le vent

Jocelyne Taimiot

Jocelyne rigole toujours de nos blagues, alors on en rajoute ! Membre fondateur de la compagnie « Pince lune et Gratte cul », fabrique de spectacles de rue dans les années 80, elle fait ensuite une formation de comédienne avec Philippe Gaulier, clown et professeur à l'école J. Lecoq. Elle devient clown dans la cie « Bungalow Nimbus », et s'attache depuis à ce personnage ainsi qu'à l'improvisation théâtrale.

Son accompagnement artistique de divers groupes de recherche et de création, l'amène à développer une pratique de mise en scène centrée sur la personne et l'acquisition de son identité artistique.

Elle est une personne ressource par son accompagnement.

Ce qu'elle préfère : le chocolat et le muscat.

Louise Bouchicot

Circassienne dans sa jeunesse, Louise se forme ensuite à la régie générale. Après une année en tant qu'éclairagiste dans la salle de spectacle « *Le Bijou* » à Toulouse, elle coopère rapidement avec plusieurs compagnies de nouveau cirque. Elle se spécialise sur « la machinerie et l'éclairage magique », auprès notamment des compagnies 14:20, Octobre et Sans Gravité.

Ce qu'elle préfère : la saucisse de canard, le chocolat noir 90%, le beurre salé, les yaourts aux marrons, le fromage de brebis, les chocolatines et les pêches plates (liste non exhaustive).

Simon de Barros

Simon est un véritable touche à tout.

Après une formation DUT Génie Mécanique, il s'oriente vers le spectacle et poursuit sa formation sur le terrain à la régie lumières, son, plateau, évènements,...

Il est aussi jongleur et percussionniste. D'humeur égale, Simon trouve les solutions à tous les problèmes ! Il assure la régie plateau de *Déluge* depuis 2014.

Ce qu'il préfère : le chorizo et les poulies.

Notre phrase favorite :

« *T'inquiète, c'est pas grave !* »